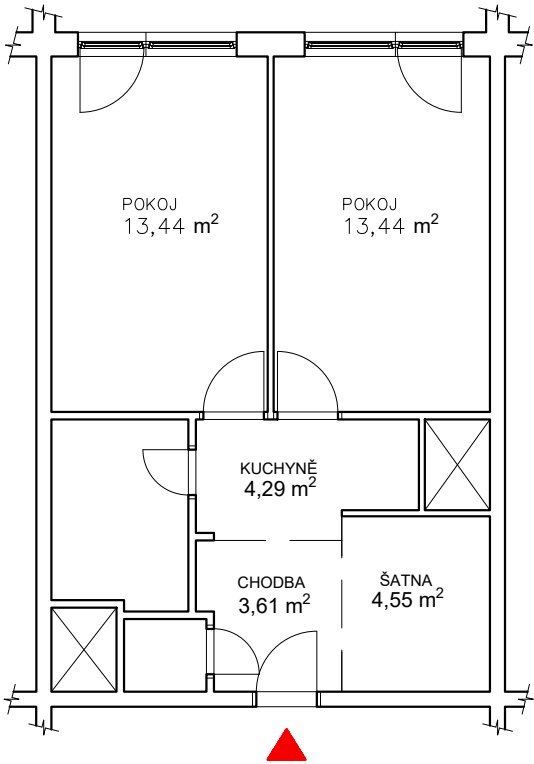
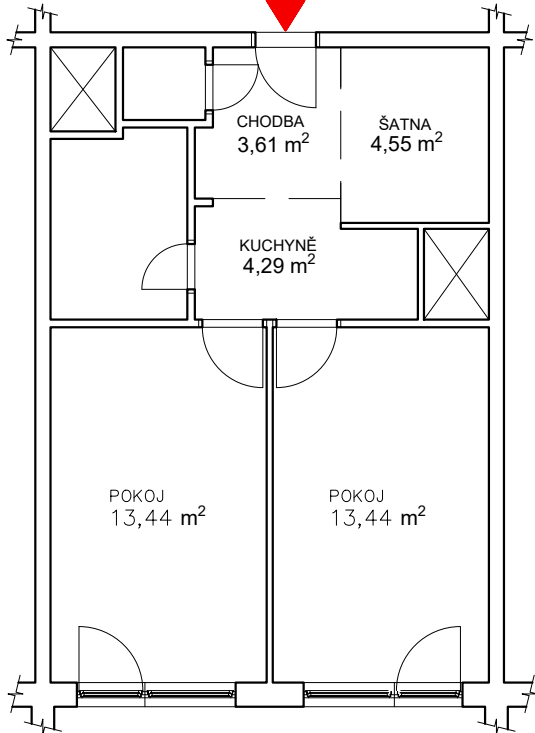


PLOCHY MÍSTNOSTÍ

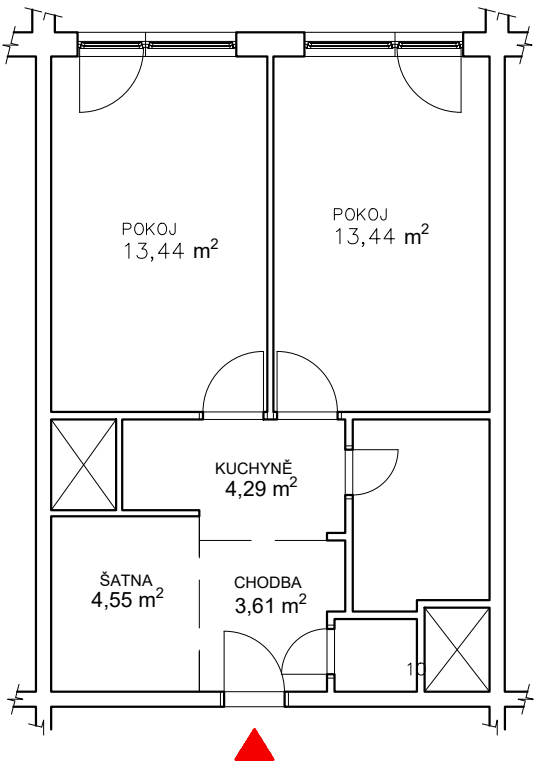
TYP A1 - čelní vstup



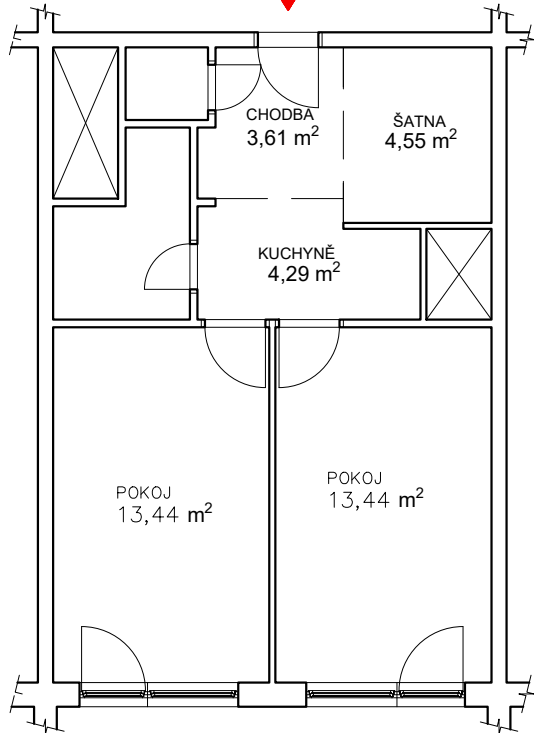
TYP A2 - čelní vstup



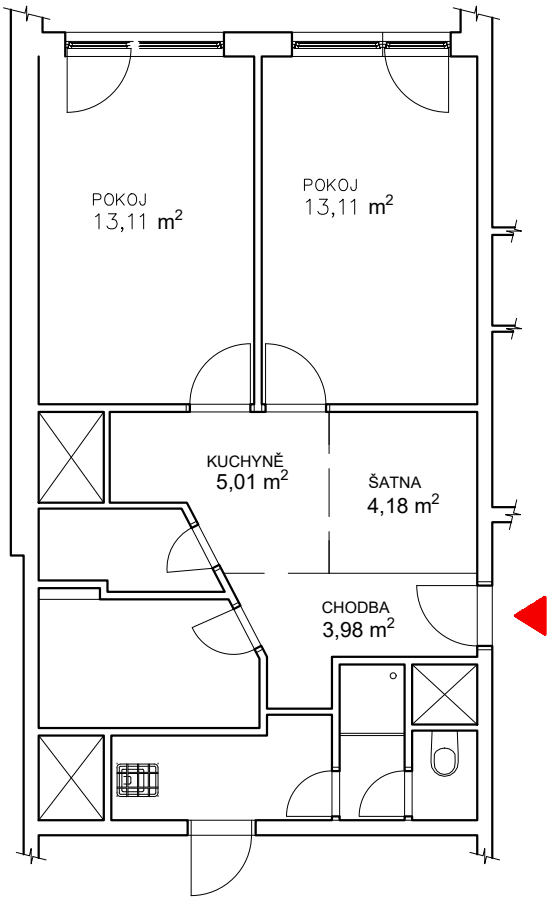
TYP A4



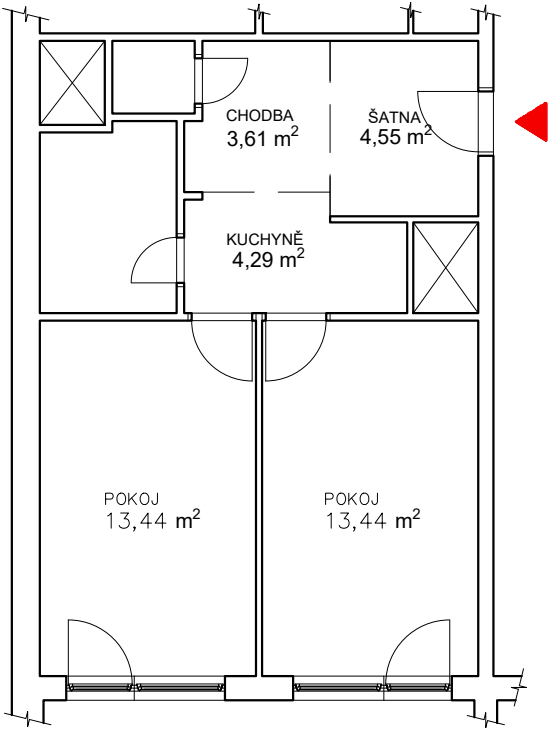
TYP A5



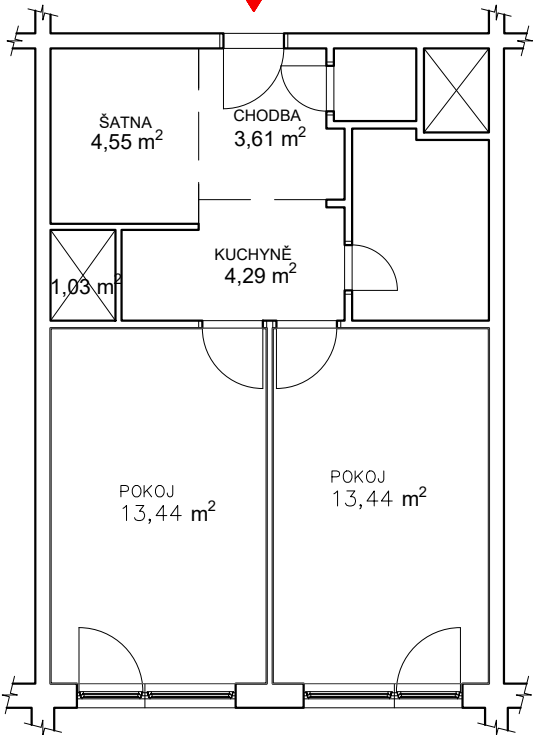
TYP C



TYP A2 - vstup z boku



TYP A3



LEGENDA:

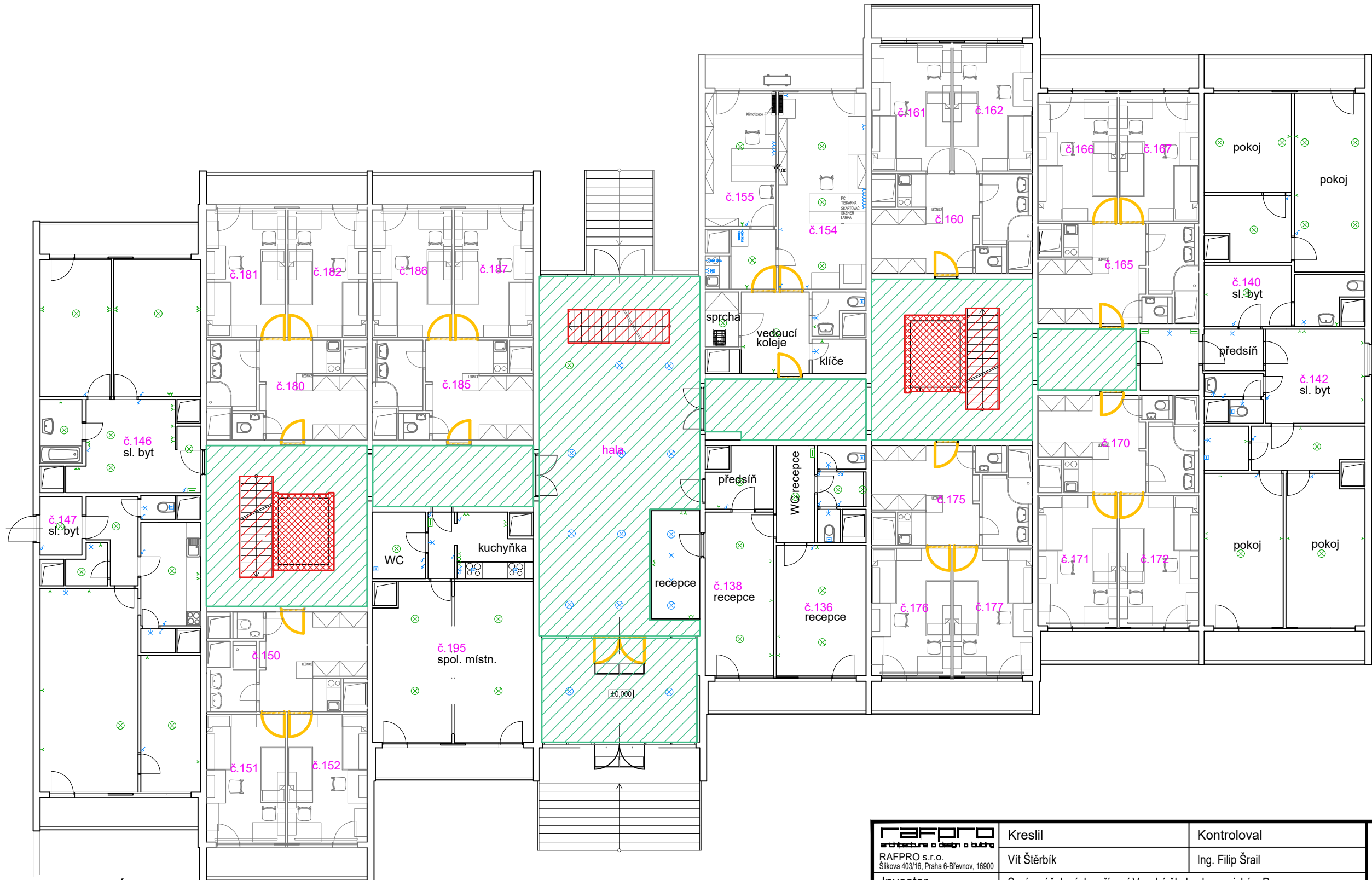
SVISLÉ KONSTRUKCE

POZNÁMKY:

Veškeré rozměry a kóty nutno ověřit na stavbě

V případě zjištění skutečností odlišných od projektové dokumentace neprodleně kontaktovat projektanta.

<div>RAFPRO</div> <div>architektura a design a bytby</div> <div>RAFPRO s.r.o.</div> <div>Šlikova 403/16, Praha 6-Břevnov, 16900</div>		Kreslil	Kontroloval	Autorizační razítko	
		Vít Štěrbík	Ing. Filip Šrail		
Investor	Správa účelových zařízení Vysoké školy ekonomické v Praze Jeseniova 2769/208				
Místo stavby	Jeseniova 355/212, parc.č. 3619/2, Koleje VŠE v areálu Jarov				
Obec	Žižkov, Městská část Praha 3, Hlavní město Praha				
Název akce					
STAVEBNÍ ÚPRAVY					
Dílčí část akce BLOK G				Formát	
				Stupeň	DVZ
Profese D.1.1. Architektonicko-stavební řešení				Datum	03/2022
				Zakázka č.	2022-VSE004
Název výkresu			Výkres č.	Měřítko	Paré č.
PLOCHY MÍSTNOSTÍ			D.1.1.1	1:100	0123456789



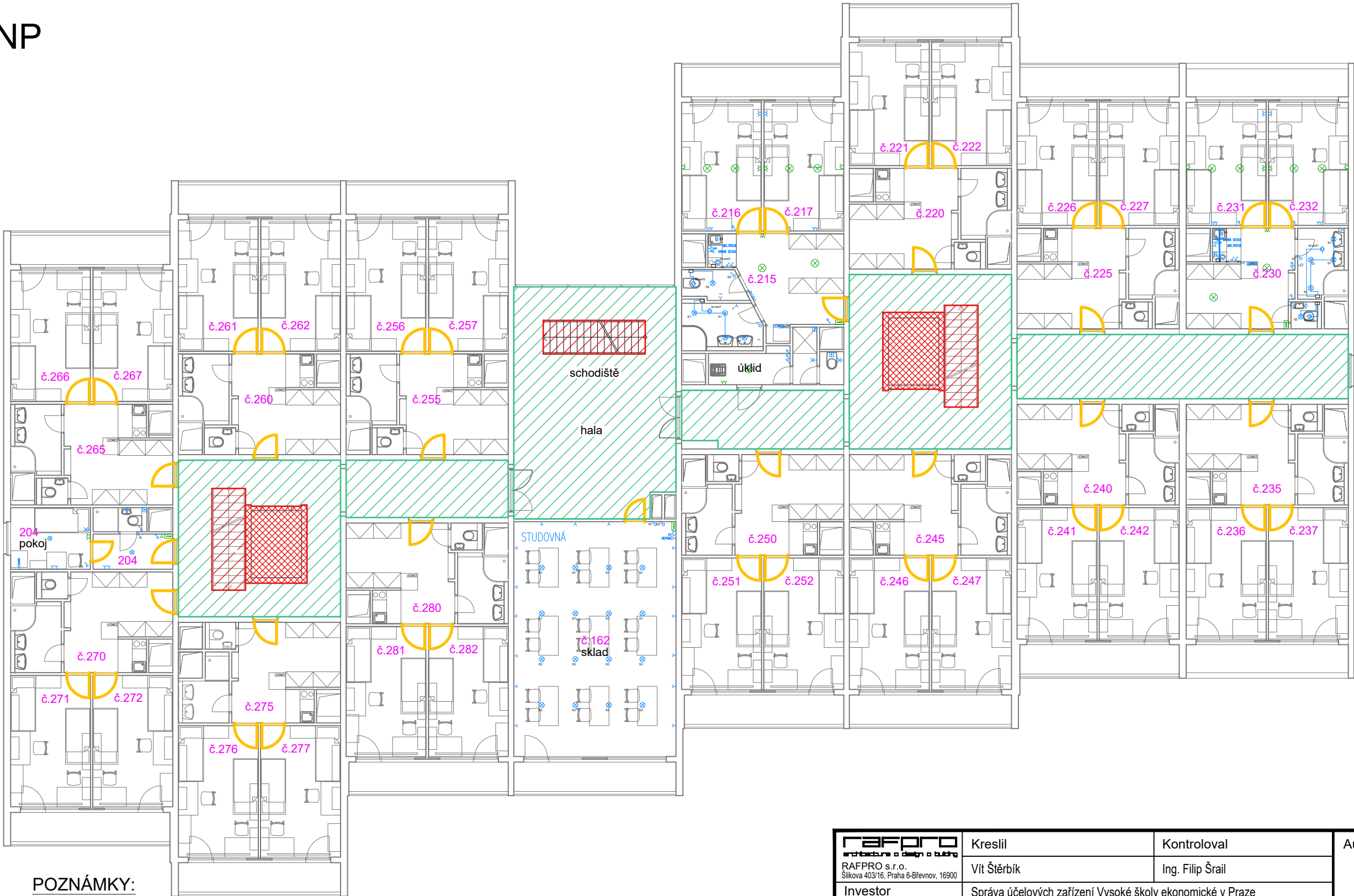
**POZNÁMKY:**  
Veškeré rozměry a kóty nutno ověřit na stavbě  
V případě zjištění skutečností odlišných od projektové dokumentace neprodleně kontaktovat projektanta.

**LEGENDA:**

- SVISLÉ KONSTRUKCE
- VÝMĚNA PODLAHOVÉ KRYTINY – CHODBY + SPOJOVACÍ KRČKY
- VÝMĚNA PODLAHOVÉ KRYTINY – SCHODIŠTĚ
- POZNÁMKA: V RÁMCI VÝMĚNY PODLAHOVÉ KRYTINY BUDE PROVEDENA NOVÁ VYROVNÁVACÍ STĚRKA.
- REKONSTRUKCE VÝTAHŮ
- VÝMĚNA PROTIPOŽÁRNÍCH DVEŘÍ  
DODÁVKOU SPOLEČNĚ S PŘÍSTUPOVÝM SYSTÉMEM

<div>RAFPRO</div> <div>architektura a design a byt</div> <div>RAFPRO s.r.o.</div> <div>Šlikova 403/16, Praha 6-Břevnov, 16900</div>		Kreslil	Kontroloval	Autorizační razítko	
Vít Štěrbík		Ing. Filip Šrail			
Investor	Správa účelových zařízení Vysoké školy ekonomické v Praze Jeseniova 2769/208				
Místo stavby	Jeseniova 355/212, parc.č. 3619/2, Koleje VŠE v areálu Jarov				
Obec	Žižkov, Městská část Praha 3, Hlavní město Praha				
Název akce					
STAVEBNÍ ÚPRAVY					
Dílčí část akce BLOK G			Formát		
			Stupeň	DVZ	
Profese D.1.1. Architektonicko-stavební řešení			Datum	03/2022	
			Zakázka č.	2022-VSE004	
Název výkresu		Výkres č.	Měřítko	Paré č.	
VÝMĚNA PODL.KR., DVEŘÍ + REKONSTRUKCE VÝTAHŮ		D.1.1.2	1:150	0123456789	

2.NP - 6.NP



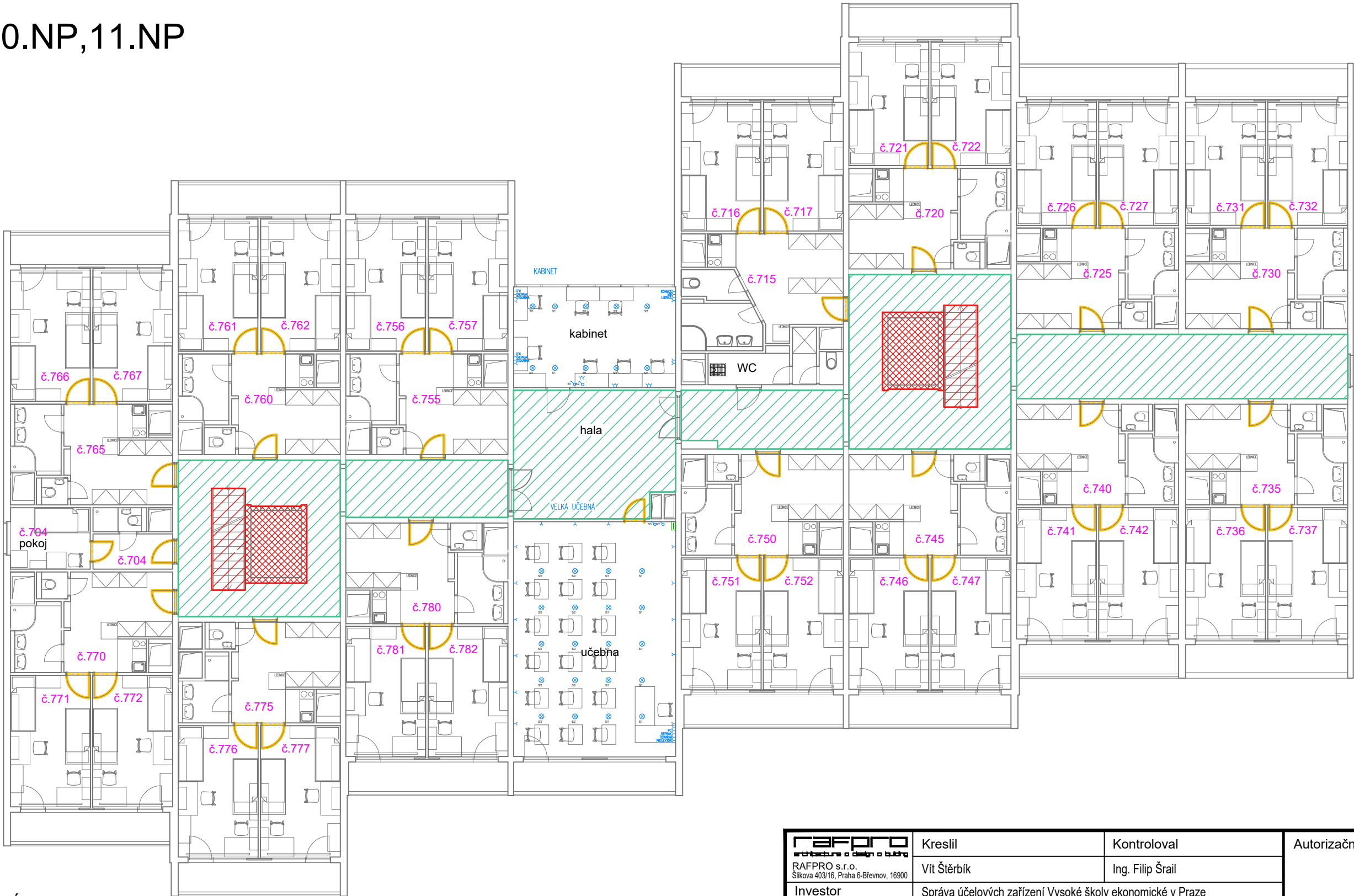
**POZNÁMKY:**  
Veškeré rozměry a kóty nutno ověřit na stavbě  
V případě zjištění skutečností odlišných od projektové dokumentace neprodleně kontaktovat projektanta.

**LEGENDA:**

- SVISLÉ KONSTRUKCE
- VÝMĚNA PODLAHOVÉ KRYTINY – CHODBY + SPOJOVACÍ KRČKY
- VÝMĚNA PODLAHOVÉ KRYTINY – SCHODIŠTĚ
- POZNÁMKA: V RÁMCI VÝMĚNY PODLAHOVÉ KRYTINY BUDE PROVEDENA NOVÁ VYROVNÁVACÍ STĚRKA.
- REKONSTRUKCE VÝTAHŮ
- VÝMĚNA PROTIPOŽÁRNÍCH DVEŘÍ  
DODÁVKOU SPOLEČNĚ S PŘÍSTUPOVÝM SYSTÉMEM

<div>RAFPRO</div> <div>architektura a design a byt</div> <div>RAFPRO s.r.o.</div> <div>Šlikova 403/16, Praha 6-Břevnov, 16900</div>	Kreslil	Kontroloval		Autorizační razítko
	Vít Štěrbík	Ing. Filip Šrail		
	Investor	Správa účelových zařízení Vysoké školy ekonomické v Praze Jeseniova 2769/208		
	Místo stavby	Jeseniova 355/212, parc.č. 3619/2, Koleje VŠE v areálu Jarov		
	Obec	Žižkov, Městská část Praha 3, Hlavní město Praha		
Název akce				
STAVEBNÍ ÚPRAVY				
Dílčí část akce BLOK G		Formát		
		Stupeň	DVZ	
Profese D.1.1. Architektonicko-stavební řešení		Datum	03/2022	
		Zakázka č.	2022-VSE004	
Název výkresu		Výkres č.	Měřítko	Paré č.
VÝMĚNA PODL.KR., DVEŘÍ + REKONSTRUKCE VÝTAHŮ		D.1.1.3	1:150	0123456789

7.NP,9.NP,10.NP,11.NP



**POZNÁMKY:**  
Veškeré rozměry a kóty nutno ověřit na stavbě  
V případě zjištění skutečností odlišných od projektové dokumentace neprodleně kontaktovat projektanta.

**LEGENDA:**

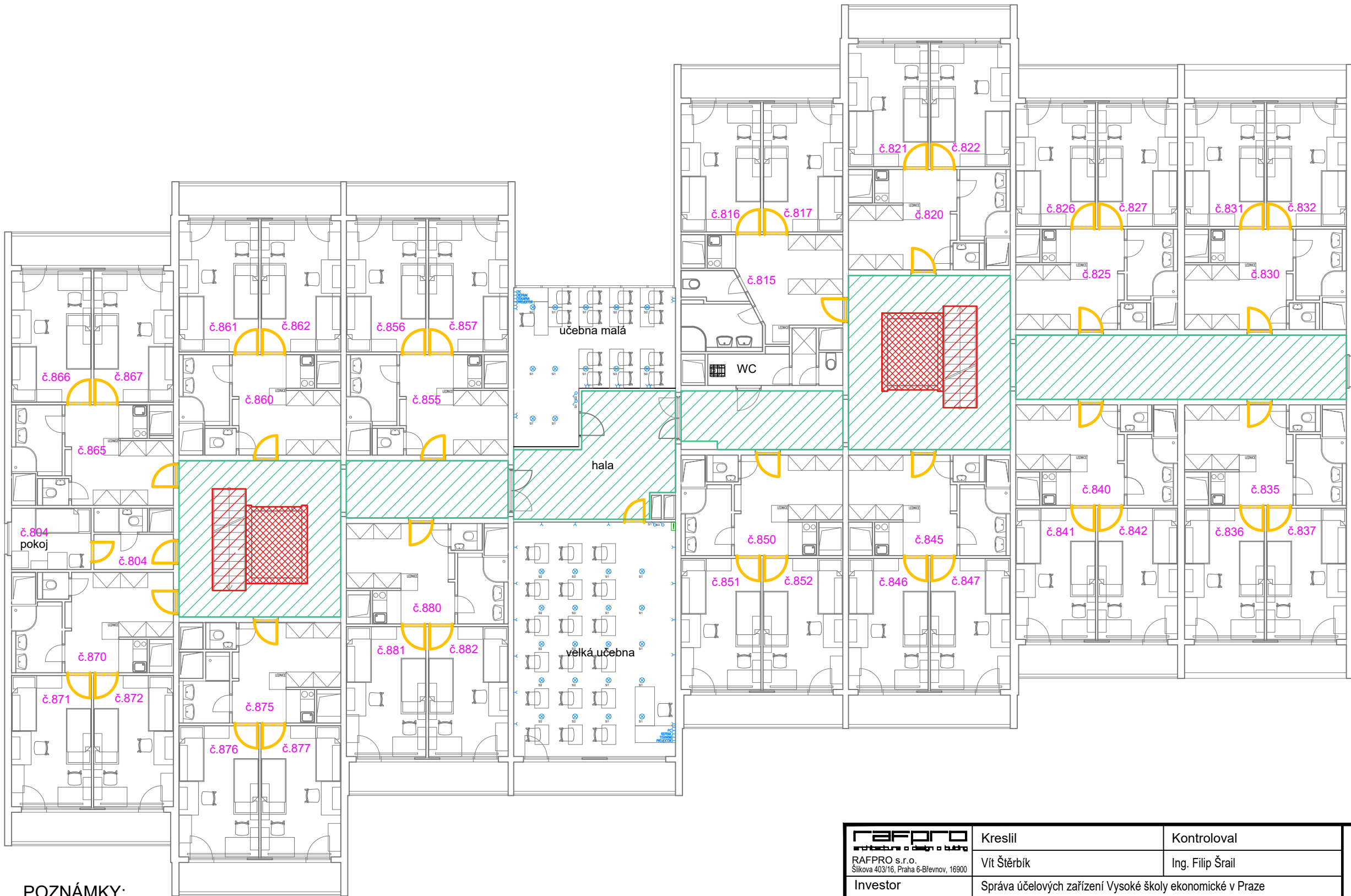
- SVISLÉ KONSTRUKCE
- VÝMĚNA PODLAHOVÉ KRYTINY – CHODBY + SPOJOVACÍ KRČKY
- VÝMĚNA PODLAHOVÉ KRYTINY – SCHODIŠTĚ

POZNÁMKA: V RÁMCI VÝMĚNY PODLAHOVÉ KRYTINY BUDE PROVEDENA NOVÁ VYROVNÁVACÍ STĚRKA.

- REKONSTRUKCE VÝTAHŮ
- VÝMĚNA PROTIPOŽÁRNÍCH DVEŘÍ  
DODÁVKOU SPOLEČNĚ S PŘÍSTUPOVÝM SYSTÉMEM

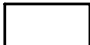


<div><div>RAFPRO</div><div>architektura a design a byt</div><div>RAFPRO s.r.o.</div><div>Šlikova 403/16, Praha 6-Břevnov, 16900</div></div>	Kreslil	Kontroloval	Autorizační razítko	
	Vít Štěrbík	Ing. Filip Šrail		
	Investor	Správa účelových zařízení Vysoké školy ekonomické v Praze Jeseniova 2769/208		
	Místo stavby	Jeseniova 355/212, parc.č. 3619/2, Koleje VŠE v areálu Jarov		
	Obec	Žižkov, Městská část Praha 3, Hlavní město Praha		
Název akce				
STAVEBNÍ ÚPRAVY				
Dílčí část akce				
BLOK G				
Profese				
D.1.1. Architektonicko-stavební řešení			Formát	
			Stupeň	DVZ
			Datum	03/2022
			Zakázka č.	2022-VSE004
Název výkresu		Výkres č.	Měřítko	Paré č.
VÝMĚNA PODL.KR., DVEŘÍ + REKONSTRUKCE VÝTAHŮ		D.1.1.4	1:150	0123456789







**POZNÁMKY:**  
Veškeré rozměry a kóty nutno ověřit na stavbě  
V případě zjištění skutečností odlišných od projektové dokumentace neprodleně kontaktovat projektanta.

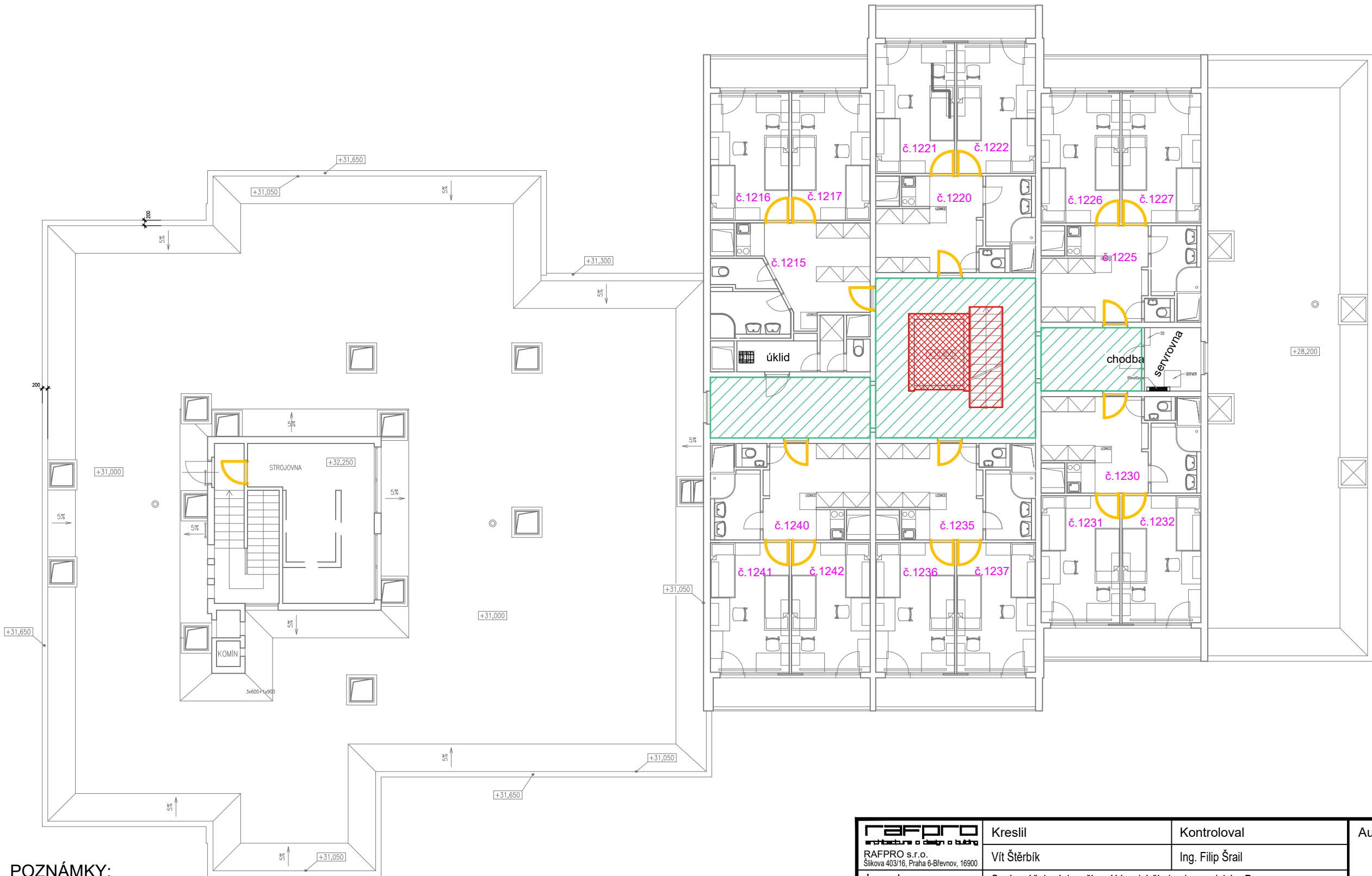
**LEGENDA:**

-  SVISLÉ KONSTRUKCE
-  VÝMĚNA PODLAHOVÉ KRYTINY – CHODBY + SPOJOVACÍ KRČKY
-  VÝMĚNA PODLAHOVÉ KRYTINY – SCHODIŠTĚ

POZNÁMKA: V RÁMCI VÝMĚNY PODLAHOVÉ KRYTINY BUDE PROVEDENA NOVÁ VYROVNÁVACÍ STĚRKA.

-  REKONSTRUKCE VÝTAHŮ
-  VÝMĚNA PROTIPOŽÁRNÍCH DVEŘÍ  
DODÁVKOU SPOLEČNĚ S PŘÍSTUPOVÝM SYSTÉMEM

<div>RAFPRO</div> <div>architektura a design a bytby</div> <div>RAFPRO s.r.o.</div> <div>Šlikova 403/16, Praha 6-Břevnov, 16900</div>	Kreslil	Kontroloval	Autorizační razítko	
	Vít Štěrbík	Ing. Filip Šrail		
	Investor	Správa účelových zařízení Vysoké školy ekonomické v Praze Jeseniova 2769/208		
	Místo stavby	Jeseniova 355/212, parc.č. 3619/2, Koleje VŠE v areálu Jarov		
Obec	Žižkov, Městská část Praha 3, Hlavní město Praha			
Název akce				
STAVEBNÍ ÚPRAVY				
Dílčí část akce BLOK G			Formát	
			Stupeň	DVZ
Profese D.1.1. Architektonicko-stavební řešení			Datum	03/2022
			Zakázka č.	2022-VSE004
Název výkresu		Výkres č.	Měřítko	Paré č.
VÝMĚNA PODL.KR., DVEŘÍ + REKONSTRUKCE VÝTAHŮ		D.1.1.5	1:150	0123456789



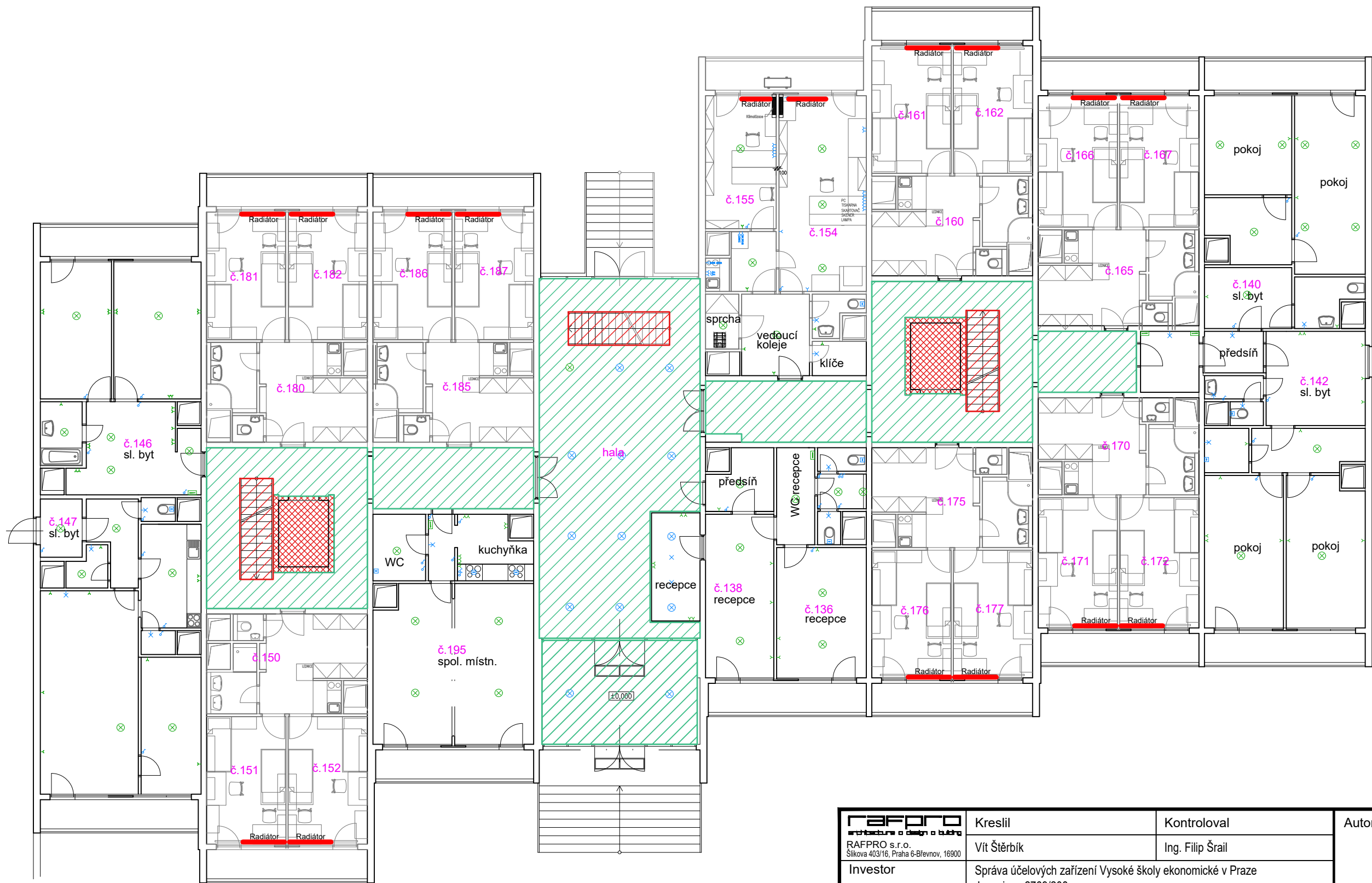
POZNÁMKY:

Veškeré rozměry a kóty nutno ověřit na stavbě  
V případě zjištění skutečností odlišných od projektové dokumentace neprodleně kontaktovat projektanta.

LEGENDA:

- SVISLÉ KONSTRUKCE
- VÝMĚNA PODLAHOVÉ KRYTINY – CHODBY + SPOJOVACÍ KRČKY
- VÝMĚNA PODLAHOVÉ KRYTINY – SCHODIŠTĚ
- REKONSTRUKCE VÝTAHŮ
- VÝMĚNA PROTIPOŽÁRNÍCH DVEŘÍ  
DODÁVKOU SPOLEČNĚ S PŘÍSTUPOVÝM SYSTÉMEM
- POZNÁMKA: V RÁMCI VÝMĚNY PODLAHOVÉ KRYTINY BUDE PROVEDENA NOVÁ VYROVNÁVACÍ STĚRKA.

<div><div>RAFPRO</div><div>architectura a design o.b.s.r.o.</div><div>RAFPRO s.r.o.</div><div>Šlikova 403/16, Praha 6-Břevnov, 16900</div></div>	Kreslil	Kontroloval	Autorizační razítko		
	Vít Štěrbík	Ing. Filip Šrail			
	Investor	Správa účelových zařízení Vysoké školy ekonomické v Praze Jeseniova 2769/208			
	Místo stavby	Jeseniova 355/212, parc.č. 3619/2, Koleje VŠE v areálu Jarov			
	Obec	Žižkov, Městská část Praha 3, Hlavní město Praha			
	Název akce				
STAVEBNÍ ÚPRAVY					
Dílčí část akce BLOK G			Formát		
			Stupeň	DVZ	
Profese D.1.1. Architektonicko-stavební řešení			Datum	03/2022	
			Zakázka č.	2022-VSE004	
Název výkresu		Výkres č.	Měřítko	Paré č.	
VÝMĚNA PODL.KR., DVEŘÍ + REKONSTRUKCE VÝTAHŮ		D.1.1.6	1:150	0123456789	

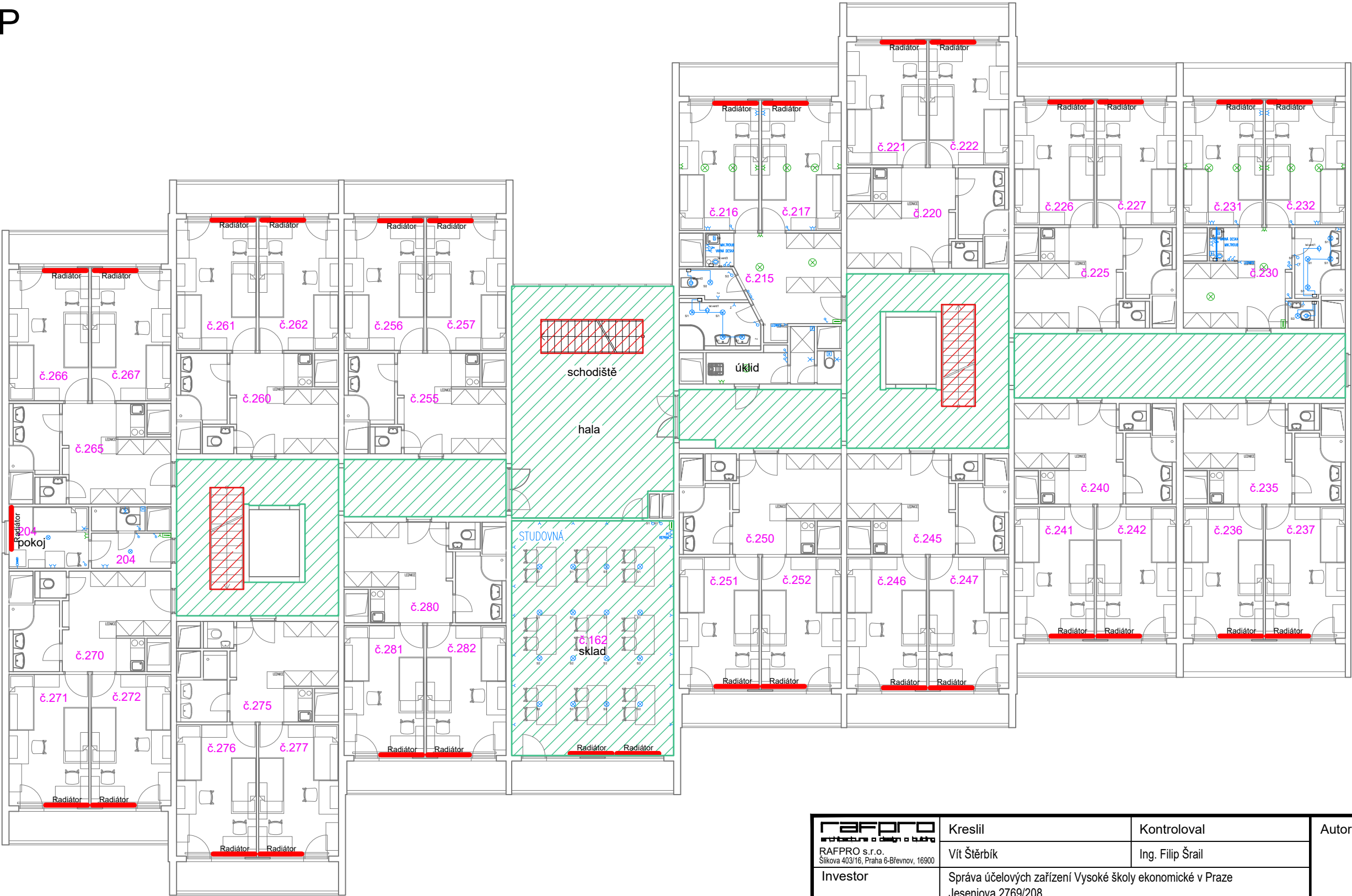


**POZNÁMKY:**  
Veškeré rozměry a kóty nutno ověřit na stavbě  
V případě zjištění skutečností odlišných od projektové dokumentace neprodleně kontaktovat projektanta.

- LEGENDA:**
-  SVISLÉ KONSTRUKCE
  -  MALBA – CHODBA + SPOJOVACÍ KRČKY
  -  MALBA – SCHODIŠTĚ
  -  NÁTĚR RADIÁTORŮ

<div><div>RAFPRO</div><div>architektura a design a byt</div><div>RAFPRO s.r.o.</div><div>Šlikova 403/16, Praha 6-Břevnov, 16900</div></div>	Kreslil		Kontroloval		Autorizační razítko	
	Vít Štěrbík		Ing. Filip Šrail			
	Investor		Správa účelových zařízení Vysoké školy ekonomické v Praze Jeseniova 2769/208			
	Místo stavby		Jeseniova 355/212, parc.č. 3619/2, Koleje VŠE v areálu Jarov			
	Obec		Žižkov, Městská část Praha 3, Hlavní město Praha			
Název akce						
STAVEBNÍ ÚPRAVY						
Dílčí část akce BLOK G				Formát		
				Stupeň		DVZ
Profese D.1.1. Architektonicko-stavební řešení				Datum		03/2022
				Zakázka č.		2022-VSE004
Název výkresu			Výkres č.		Měřítko	Paré č.
MALBY A NÁTĚRY			D.1.1.7		1:150	0123456789

2.NP - 6.NP



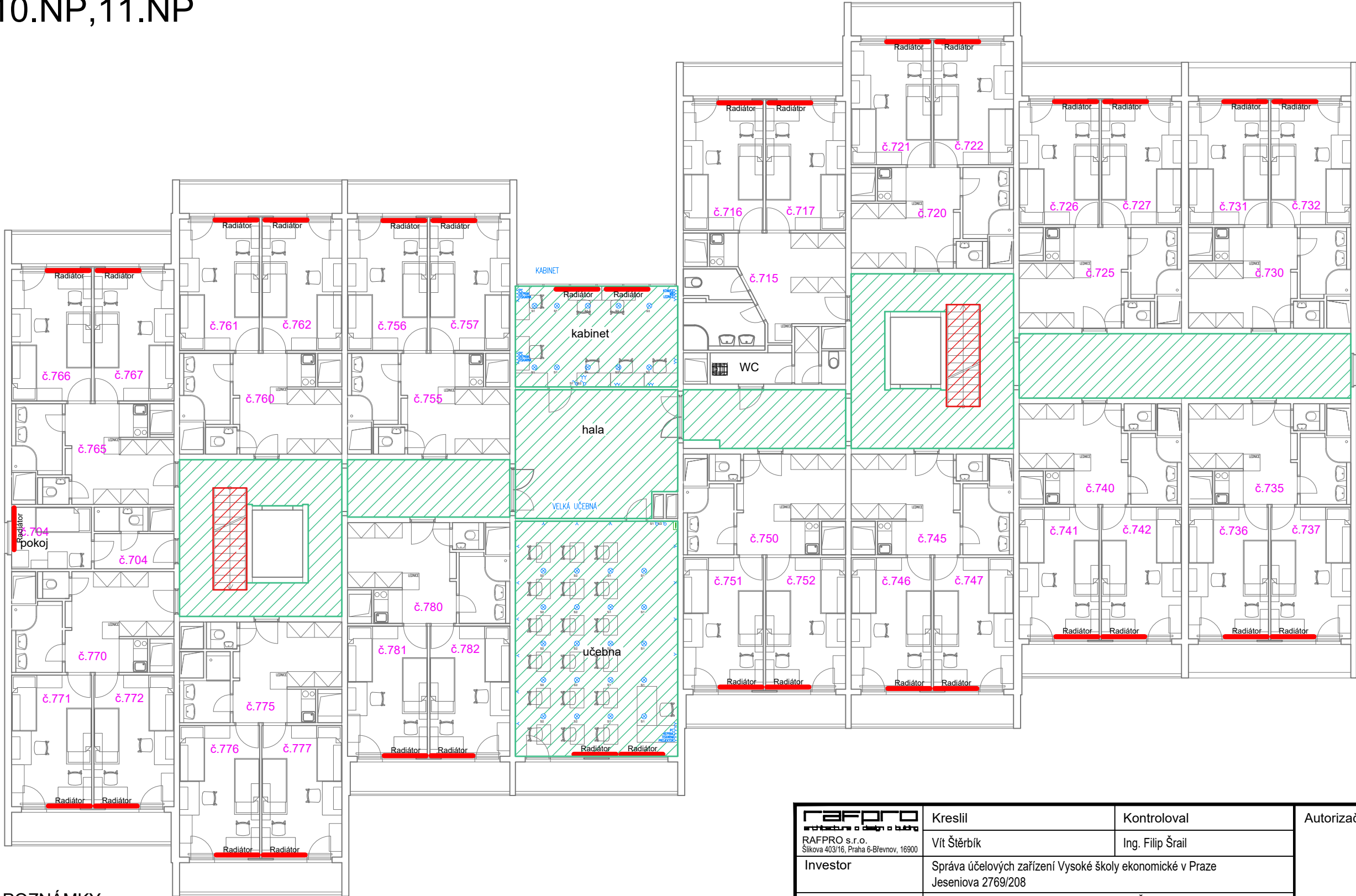
**POZNÁMKY:**  
Veškeré rozměry a kóty nutno ověřit na stavbě  
V případě zjištění skutečností odlišných od projektové dokumentace neprodleně kontaktovat projektanta.

- LEGENDA:**
-  SVISLÉ KONSTRUKCE
  -  MALBA – CHODBA + SPOJOVACÍ KRČKY
  -  MALBA – SCHODIŠTĚ
  -  NÁTĚR RADIÁTORŮ

<div>RAFPRO</div> <div>architektura a design a bytbing</div> <div>RAFPRO s.r.o.</div> <div>Šlikova 403/16, Praha 6-Břevnov, 16900</div>		Kreslil	Kontroloval	Autorizační razítko	
Vít Štěrbík		Ing. Filip Šrail			
Investor	Správa účelových zařízení Vysoké školy ekonomické v Praze Jeseniova 2769/208				
Místo stavby	Jeseniova 355/212, parc.č. 3619/2, Koleje VŠE v areálu Jarov				
Obec	Žižkov, Městská část Praha 3, Hlavní město Praha				
Název akce					
STAVEBNÍ ÚPRAVY					
Dílčí část akce BLOK G			Formát		
			Stupeň	DVZ	
Profese D.1.1. Architektonicko-stavební řešení			Datum	03/2022	
			Zakázka č.	2022-VSE004	
Název výkresu		Výkres č.	Měřítko	Paré č.	
MALBY A NÁTĚRY		D.1.1.8	1:150	0123456789	



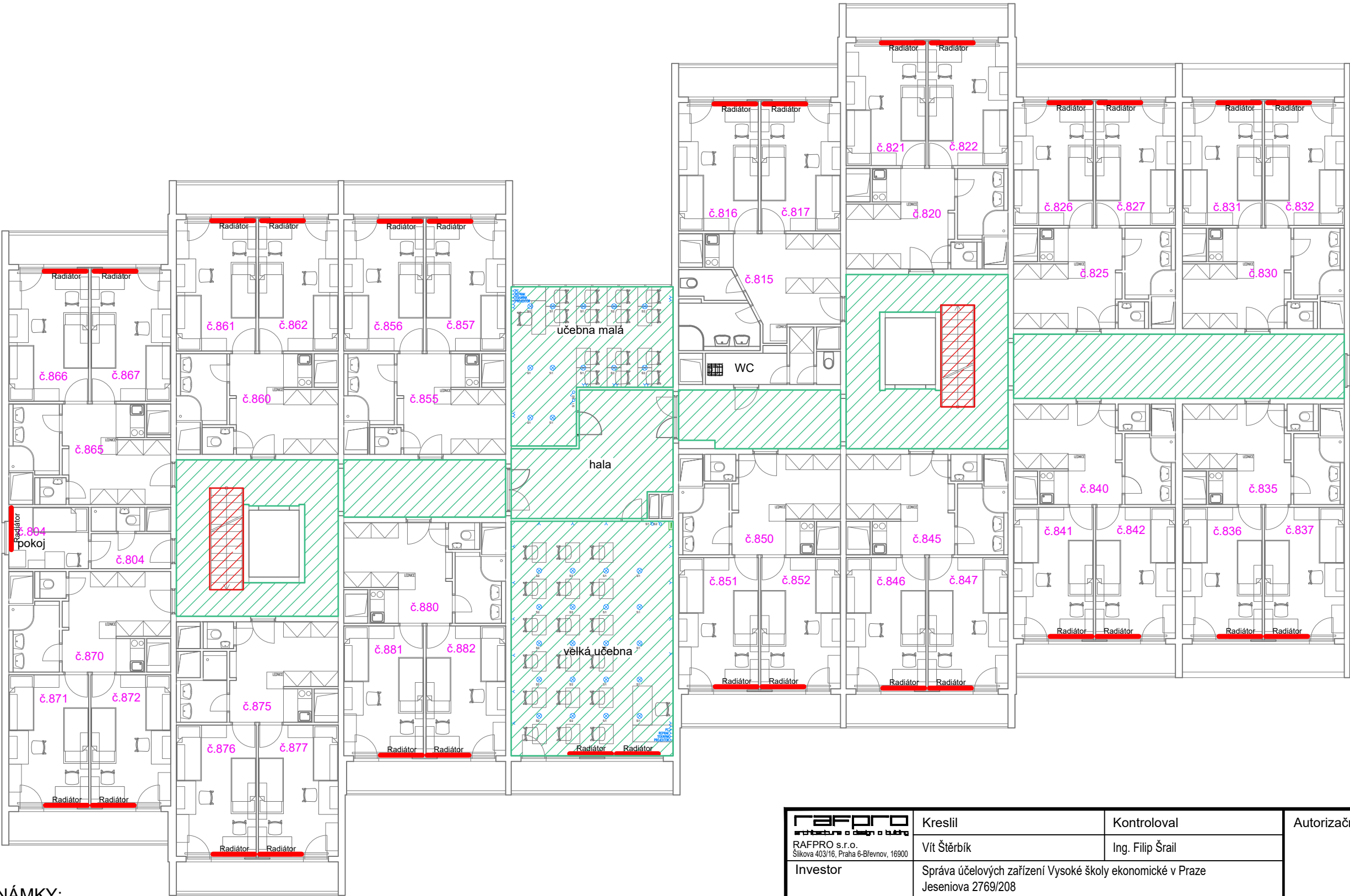
7.NP,9.NP,10.NP,11.NP







**POZNÁMKY:**  
Veškeré rozměry a kóty nutno ověřit na stavbě  
V případě zjištění skutečností odlišných od projektové dokumentace neprodleně kontaktovat projektanta.


- LEGENDA:**
-  SVISLÉ KONSTRUKCE
  -  MALBA – CHODBA + SPOJOVACÍ KRČKY
  -  MALBA – SCHODIŠTĚ
  -  Radiátor NÁTĚR RADIÁTORŮ

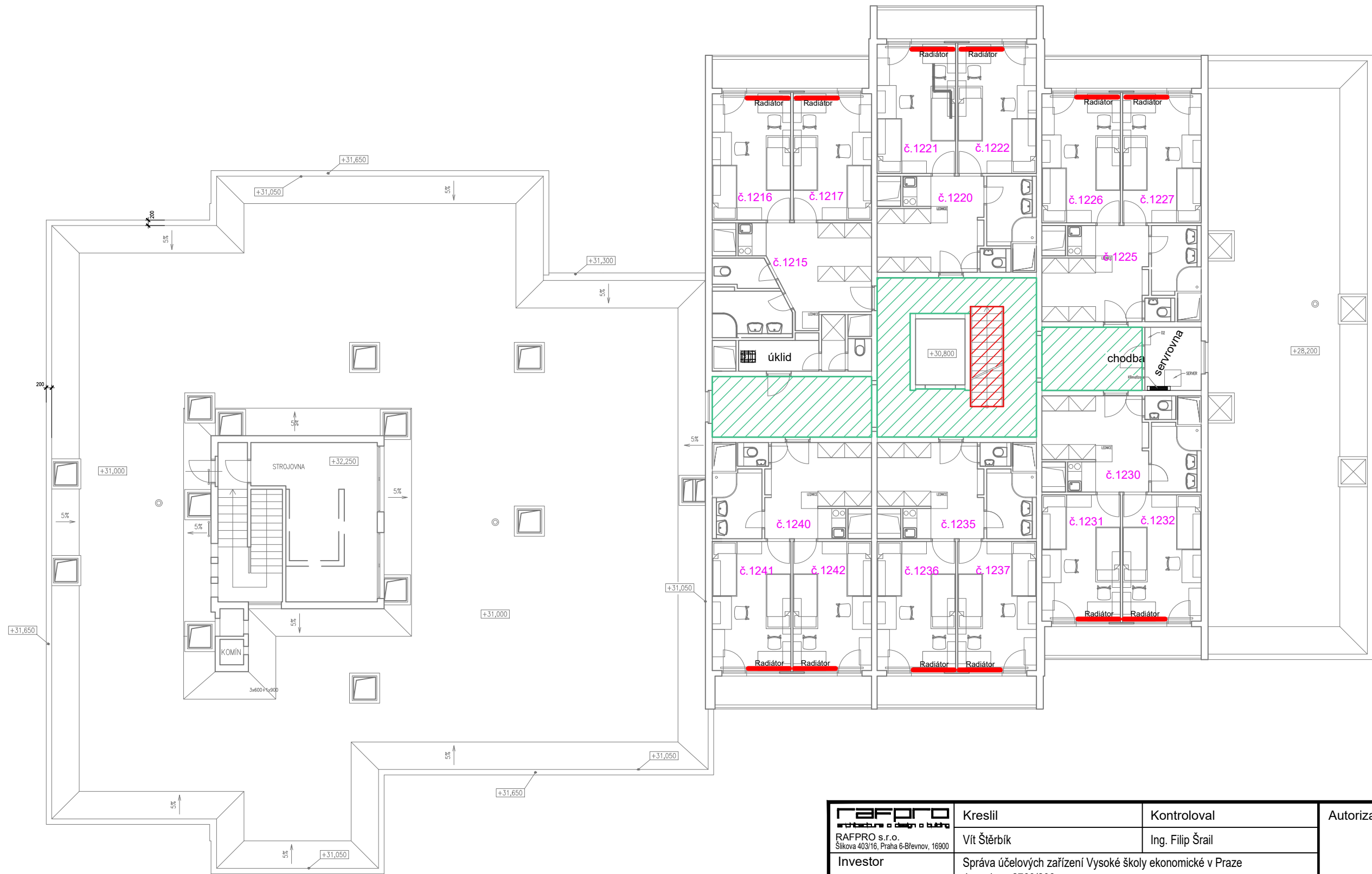
<div>RAFPRO</div> <div>architektura a design a byt</div> <div>RAFPRO s.r.o.</div> <div>Šlikova 403/16, Praha 6-Břevnov, 16900</div>	Kreslil	Kontroloval	Autorizační razítko		
	Vít Štěrbík	Ing. Filip Šrail			
	Investor	Správa účelových zařízení Vysoké školy ekonomické v Praze Jeseniova 2769/208			
	Místo stavby	Jeseniova 355/212, parc.č. 3619/2, Koleje VŠE v areálu Jarov			
	Obec	Žižkov, Městská část Praha 3, Hlavní město Praha			
	Název akce				
STAVEBNÍ ÚPRAVY					
Dílčí část akce BLOK G			Formát		
			Stupeň	DVZ	
Profese D.1.1. Architektonicko-stavební řešení			Datum	03/2022	
			Zakázka č.	2022-VSE004	
Název výkresu		Výkres č.	Měřítko	Paré č.	
MALBY A NÁTĚRY		D.1.1.9	1:150	0123456789	



**POZNÁMKY:**  
Veškeré rozměry a kóty nutno ověřit na stavbě  
V případě zjištění skutečností odlišných od projektové dokumentace neprodleně kontaktovat projektanta.

- LEGENDA:**
-  SVISLÉ KONSTRUKCE
  -  MALBA – CHODBA + SPOJOVACÍ KRČKY
  -  MALBA – SCHODIŠTĚ
  -  NÁTĚR RADIÁTORŮ

<div> RAFPRO s.r.o. Šílkova 403/16, Praha 6-Břevnov, 16900</div>	Kreslil	Kontroloval	Autorizační razítko			
	Vít Štěrbík	Ing. Filip Šrail				
	Investor	Správa účelových zařízení Vysoké školy ekonomické v Praze Jeseniova 2769/208				
	Místo stavby	Jeseniova 355/212, parc.č. 3619/2, Koleje VŠE v areálu Jarov				
	Obec	Žižkov, Městská část Praha 3, Hlavní město Praha				
Název akce						
STAVEBNÍ ÚPRAVY						
Dílčí část akce BLOK G					Formát	
					Stupeň	DVZ
Profese D.1.1. Architektonicko-stavební řešení			Datum	03/2022		
			Zakázka č.	2022-VSE004		
Název výkresu		Výkres č.	Měřítko	Paré č.		
MALBY A NÁTĚRY		D.1.1.10	1:150	0123456789		



**POZNÁMKY:**  
Veškeré rozměry a kóty nutno ověřit na stavbě  
V případě zjištění skutečností odlišných od projektové dokumentace neprodleně kontaktovat projektanta.

- LEGENDA:**
- SVISLÉ KONSTRUKCE
  - MALBA – CHODBA + SPOJOVACÍ KRČKY
  - MALBA – SCHODIŠTĚ
  - NÁTĚR RADIÁTORŮ

<div><div><div>RAFPRO</div><div>architektura a design a byt</div></div><div>RAFPRO s.r.o.</div><div>Šlikova 403/16, Praha 6-Břevnov, 16900</div></div>	Kreslil	Kontroloval	Autorizační razítko	
	Vít Štěrbík	Ing. Filip Šrail		
	Investor	Správa účelových zařízení Vysoké školy ekonomické v Praze Jeseniova 2769/208		
	Místo stavby	Jeseniova 355/212, parc.č. 3619/2, Koleje VŠE v areálu Jarov		
	Obec	Žižkov, Městská část Praha 3, Hlavní město Praha		
Název akce				
STAVEBNÍ ÚPRAVY				
Dílčí část akce				
BLOK G				
Profese				
D.1.1. Architektonicko-stavební řešení			Formát	
			Stupeň	DVZ
			Datum	03/2022
			Zakázka č.	2022-VSE004
Název výkresu		Výkres č.	Měřítko	Paré č.
MALBY A NÁTĚRY		D.1.1.11	1:150	0123456789